

Радиочастотная абляция большой подкожной вены

Процедура VNUS Closure™



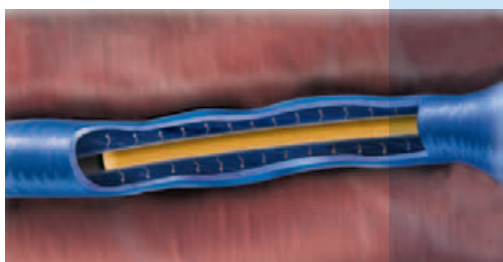
COVIDIEN

positive results for life™

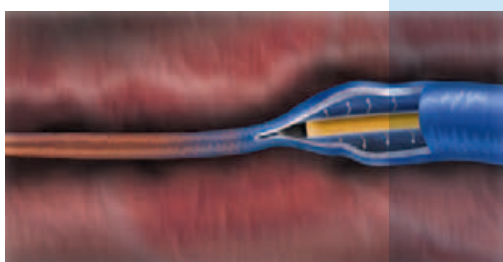
Процедура VNUS Closure™



Одноразовый катетер позиционируется в просвете сосуда



Под воздействием РЧ энергии просвет сегмента вены сужается



При вытягивании катетера происходит окончательная окклюзия сосуда

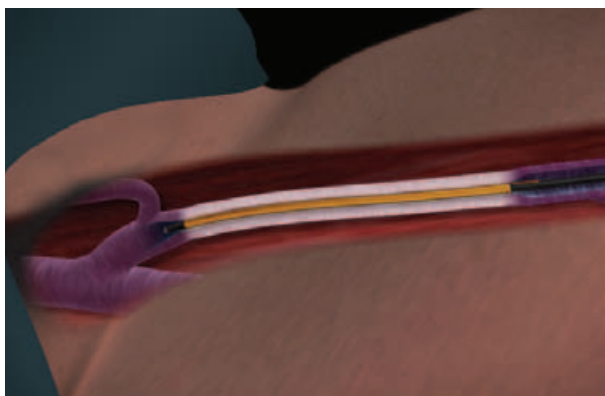
Процедура VNUS Closure с использованием электрода VNUS Closure FAST может быть проведена в обычном процедурном кабинете без ограничений, накладываемых при работе с лазером.

Миниинвазивная процедура

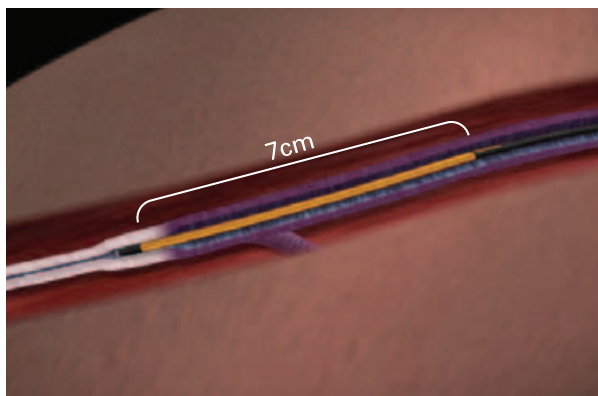
Процедура VNUS Closure облитерирует большую подкожную вену и таким образом устраняет венозный рефлюкс. Процедура может быть выполнена амбулаторно. Пациентам обычно требуется менее одного дня на восстановление и нет необходимости в дальнейших процедурах по снятию боли или устранению кровотечения.

Клинические результаты за длительный период доказали, что процедура VNUS Closure обеспечивает надёжное устранение венозного рефлюкса в большой подкожной вене.

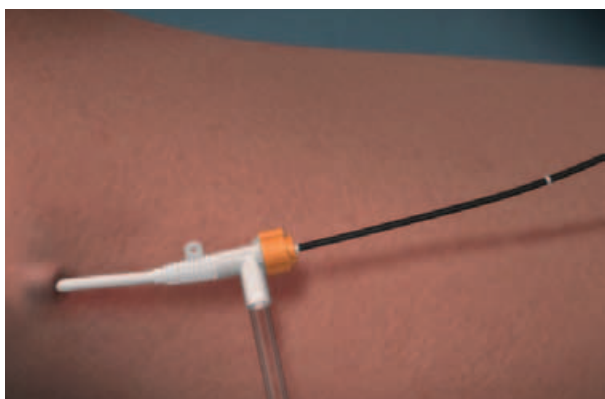
Уникальная технология посегментной абляции с использованием электрода ClosureFAST™. Проводится с применением тумесцентной анестезии под контролем УЗ.



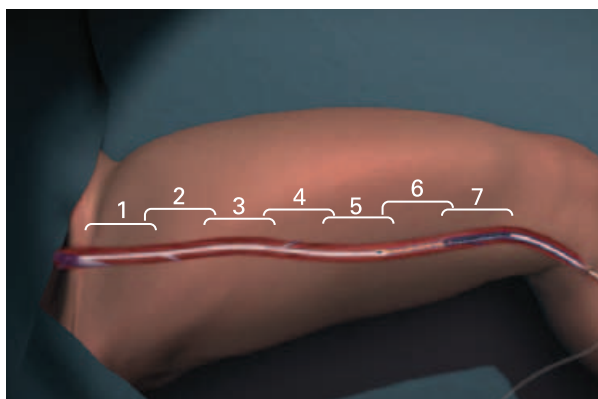
1. Кончик электрода располагают в 2 см от сафено-феморального соустья.



2. 7-ми сантиметровый сегмент вены подвергается воздействию на протяжении 20 секунд. Самый проксимальный сегмент обрабатывается дважды. Следующие участки вены обрабатываются также последовательно.



3. Маркеры позволяют быстро и точно изменить положение катетера в промежутке между циклами обработки. При изменении положения катетера энергия не подается.



4. Обработка вены длиной 45 см занимает 3 - 5 минут (семь сегментов обработки).

Показания: Электрод ClosureFAST предназначен для эндовенозной коагуляции подкожных вен у пациентов с поверхностным венозным рефлюксом.

Противопоказания: противопоказана облитерация вен с явлениями тромбоза.

Возможные угрозы и осложнения: подразумевают, но не ограничиваются только следующими: перфорация сосудов, тромбоз, ТЭЛА, флебит, гематома, инфекция, повреждение соседних нервов, ожоги кожи, ТГВ.



COVIDIEN

positive results for life™

Превосходные клинические и косметические результаты

Радиочастотный метод ClosureFAST против лазерной абляции в устранении венозного рефлюкса: исследование, проведенное простым слепым методом со случайной выборкой в нескольких медицинских центрах.

Сравнение состояния пациентов, подвергшихся процедуре радиочастотной абляции VNUS ClosureFAST (РЧА) и эндовенозной лазерной коагуляции (ЭВЛК).

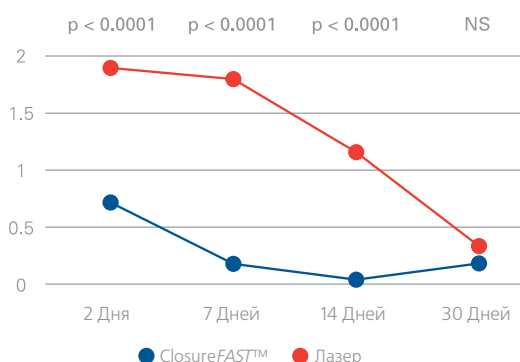
Ключевые результаты:

Боль:

"Группа РЧА показала значительно меньший уровень боли, чем группа ЭВЛК при обследовании через 48 часов, 1 неделю, и 2 недели"

Использована субъективная шкала оценки боли

(от 0 до 10 баллов)

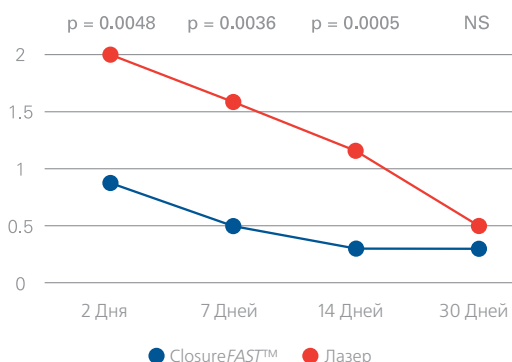


Чувствительность:

"Группа РЧА показала значительно меньшую чувствительность, чем группа ЭВЛК через 48 часов, 1 недели, и 2 недели"

Использована субъективная шкала оценки чувствительности при послеоперационных обследованиях

(от 0 до 10 баллов)

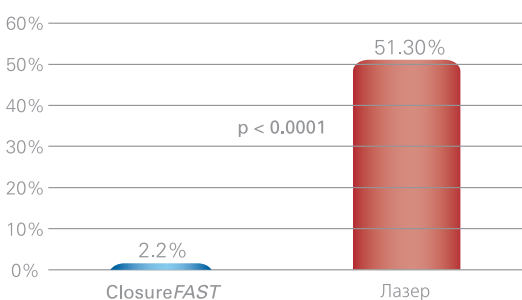


Экхимоз:

"Экхимоз размером более 25 % площади, подвергшейся воздействию, на протяжении всех посещений наблюдался в одном случае в группе РЧА, по сравнению с 21 пациентом в группе ЭВЛК."

Экхимоз

% пациентов, страдающих от умеренного до сильного экхимоза* после процедуры



* определяется, как кровоизлияние, площадью более 25% поверхности области, подвергшейся воздействию

Осложнения / Неблагоприятные последствия:

"Статистически, осложнения были более распространены в группе ЭВЛК, чем в группе РЧА"

Осложнения

Побочные явления после процедуры

	Лазер (n=41)	ClosureFAST (n=46)
Флебит	6 (14.6%)	0
Эритема	4 (9.8%)	0
Парестезия	2 (4.9%)	1 (2.2%)
Образование тромбов / ТГВ	1 (2.4%)	0
Индурация	1(2.4%)	0
Гиперпигментация	0	1 (2.2%)
Инфекция	0	0
Новая телеангиэктазия	0	0
Поверхностный ожог	0	0
Осложнения на ногах	9 (22.0%)	2 (4.4%)

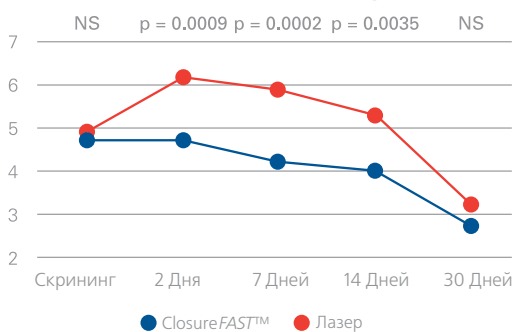
* в группе ЭВЛК выявлено 14 случаев осложнений на 9 конечностях.

p = 0.021

Шкала оценки степени тяжести клинических проявлений в лечении вен:

- "На этапе скрининга между пациентами, которым предполагалось проводить лазерную и РЧА абляцию, существенных отличий не было. Однако, при обследованиях через 48 часов, 1 неделю, и 2 недели после проведения лечения, у пациентов группы РЧА клинические проявления были значительно меньше, чем у пациентов группы ЭВЛК."
- "Основные преимущества процедуры Closure FAST по отношению к степени тяжести клинических проявлений относятся к меньшей послеоперационной боли и отёку."

Степень тяжести клинических проявлений

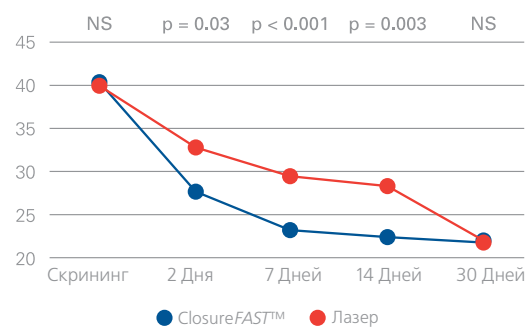


Шкала оценки качества жизни

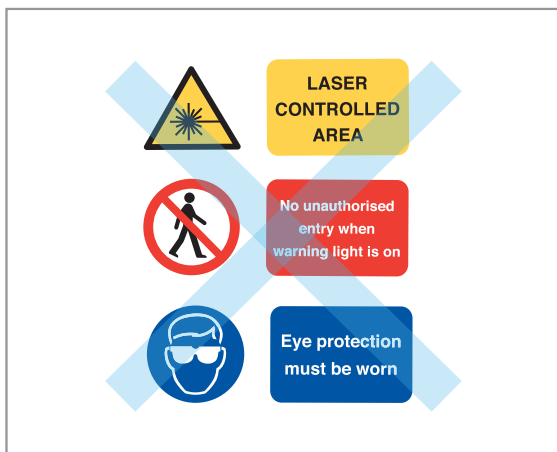
- "Вплоть до обследования через 2 недели, все характеристики статистически были различны в пользу группы ClosureFAST."
- "С точки зрения полного спектра параметров послеоперационного восстановления и качества жизни, ClosureFAST был значительно лучше ЭВЛК."

Показатель качества жизни: Общий

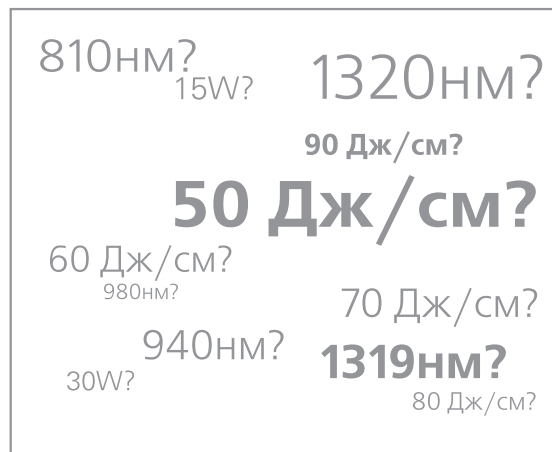
Более низкий показатель соответствует лучшему качеству жизни.



Больше нет ограничений



Больше не нужно гадать



Разовое воздействие ClosureFAST



810 нм эндовенозный лазер 70 Дж/см



Образец равномерного термического воздействия электрода ClosureFAST в сравнении с менее управляемым воздействием эндовенозного лазера (на примере говяжьей печени)



positive results for life™

VNUS™ Аппарат для радиочастотной коагуляции

Простая, быстрая подача энергии, контролируемая по температуре... без необходимости вычислять дозу энергии

Постоянная обратная связь

- Контроль температуры в режиме реального времени
- Отображение мощности, подаваемой для достижения установленной температуры
- Работает на частоте 460кГц

Интуитивно понятный пользовательский интерфейс

- Легкое, понятное для понимания отображение параметров процедуры
- Цветные указатели отображают диапазон рабочих параметров

Большой цветной дисплей

- Интуитивно понятный экран с четкими функциональными областями
- Легко читается на расстоянии

Эргономичный дизайн корпуса

- Подсветка клавиш управления
- Встроенные ручки для переноски
- Удобный держатель для шнура питания

Звуковые сигналы

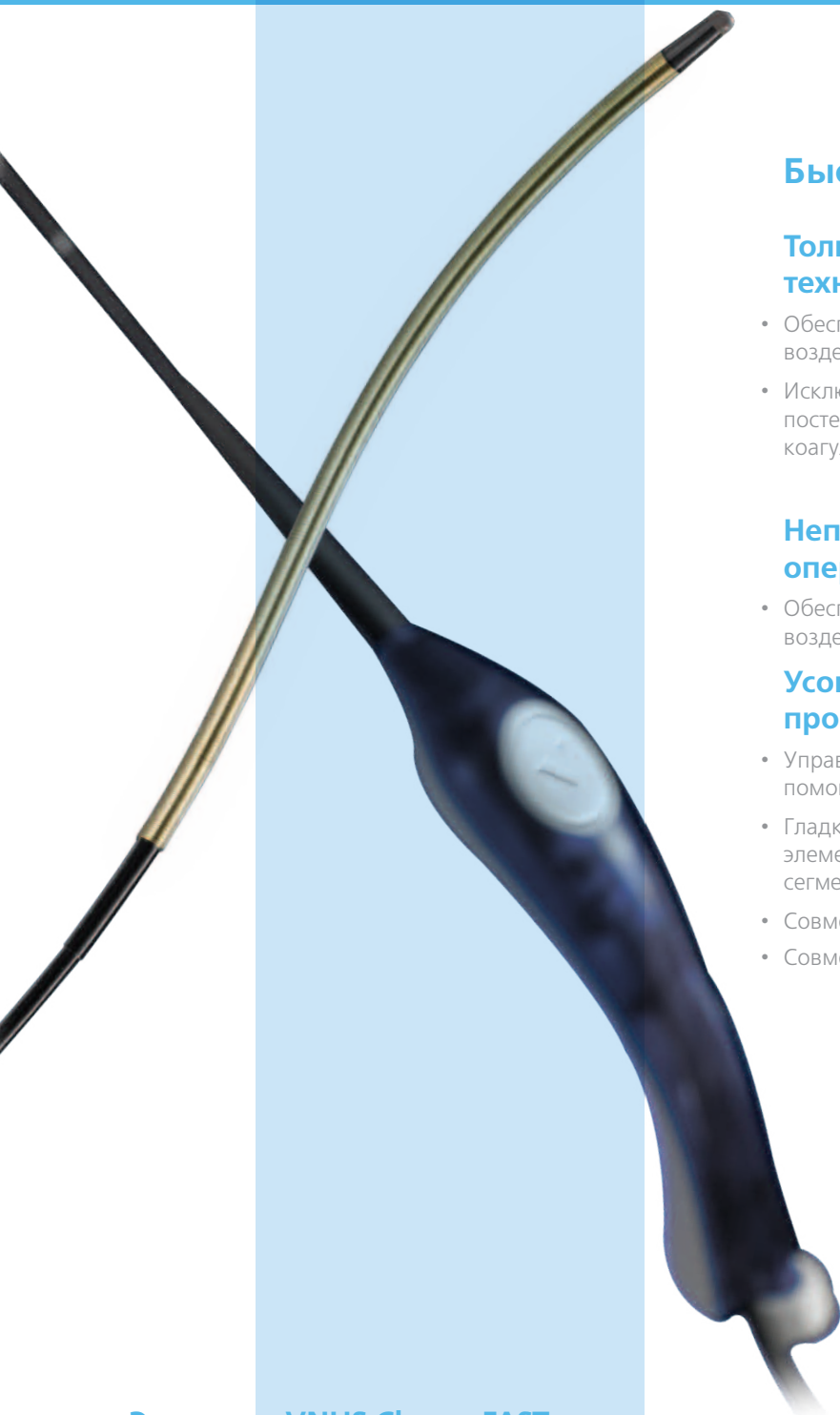
- Предупредительные сигналы с регулируемой громкостью
- Различным функциям назначены различные сигналы



VNUS RFGPLUS

Код	Описание	Напряжение
RFG2	Аппарат для радиочастотной коагуляции RFGPLUS	240В

Электрод VNUS ClosureFAST™ с Технологией Посегментной Абляции™



Быстро, безопасно и эффективно

Только VNUS ClosureFAST использует технологию посегментной абляции

- Обеспечивает однородный нагрев вены на каждом участке воздействия
- Исключает неравномерность, характерную для технологий постепенного извлечения, таких как эндовенозная лазерная коагуляция

Непрерывная обратная связь во время операции

- Обеспечивает непрерывное, безопасное и эффективное воздействие

Усовершенствования для облегчения процедуры

- Управление подачей энергии осуществляется врачом при помощи кнопки, расположенной в стерильной области.
- Гладкая неприлипающая поверхность нагревательного элемента облегчает продвижение электрода к следующему сегменту воздействия.
- Совместим с канюлей 7Фр x 11 см
- Совместим с 0.25" проводником для облегчения введения

Электрод VNUS ClosureFAST

Код	Описание	Рабочая Длина	Нагревательный Элемент	Центральный канал под проводник
CF7-7-60	7F Электрод ClosureFAST	60 см	7 см	0.025"
CF7-7-100	7F Электрод ClosureFAST	100 см	7 см	0.025"



COVIDIEN

positive results for life™



COVIDIEN

positive results for life™

COVIDIEN, COVIDIEN с логотипом, "positive results for life" и торговые марки со знаком ™ являются зарегистрированными торговыми марками Covidien AG или аффилированных структур.

Представительство
Корпорации
«Ковидиен АГ»
(Швейцария)

115054 Москва,
ул. Дубининская,
дом 53, стр. 5

Телефон (495) 787-4513
Факс (495) 787-4512
E-MAIL: RUS@COVIDIEN.COM

WWW.COVIDIEN.COM